

# Транспортная концепция МАГИА

В МАГИА реализованы различные средства передвижения посетителей.

Транспорт в МАГИА не обязателен для использования, но с ним реалистичнее и понятнее 3D пространство гостей.

**МАГИА.**

3D-ИИ ВЕБСЕЛЕННАЯ В ВАШЕМ БРАУЗЕРЕ

# Передвижение пользователя в МАГИА

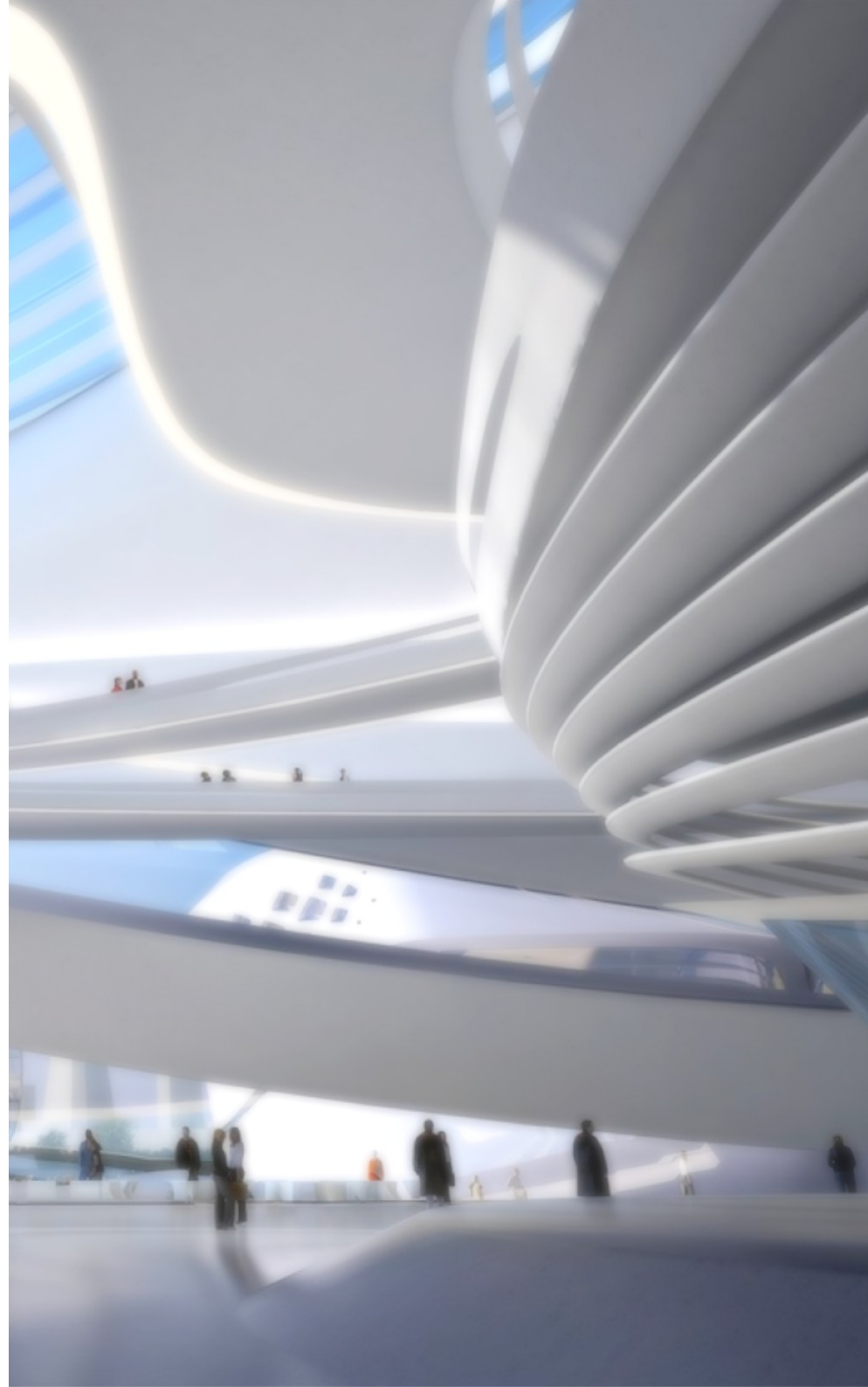
В 3D пространстве МАГИА пользователь может передвигаться разными способами:

- **Пешком**
- На **скутере** (личный помощник)
- На **флаере** (личный транспорт)
- На **шаттле** (общественный транспорт)
- Через **порталы** мгновенного перемещения

## Прогулки

Прогуливаться пешком можно только внутри зданий и пешеходных зон за пределами зданий.

Для удобства прогулок можно воспользоваться личным скутером, ИИ которого упростит перемещение в тех местах, где можно ходить только пешком.



# Скутер

## Личный транспорт

Скутер - это летающая на высоте 10 см от пола или иной поверхности опора для ног, которая позволяет двигаться до 5-ти раз быстрее ходьбы.

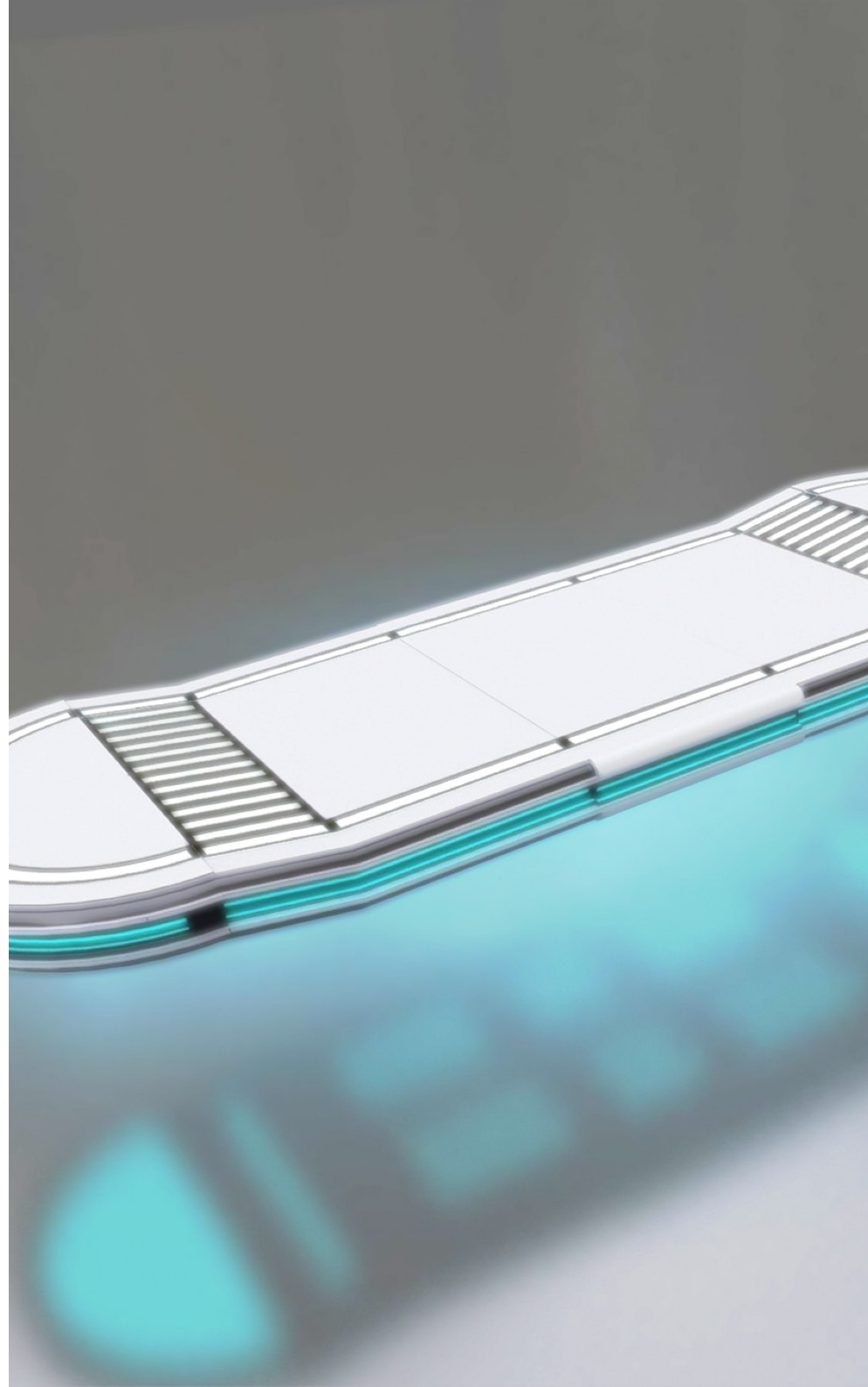
Если пользователь стоит на скутере, то у него появляются возможности ускорения движения и быстрого перемещения к заданным точкам в 3D пространстве. Скутер имеет собственный ИИ, который позволяет перемещать пользователя автоматически в нужное место, прокладывая маршрут внутри зданий. Он удобен и ненавязчив, поэтому для большинства пользователей он сразу становится главным аксессуаром к аватару.

## Личный помощник

Когда скутер не нужен, он быстро складывается в миниатюрный аксессуар, превращаясь в личного помощника, который сам следует за хозяином.

Скутер подскажет маршрут, ответит на вопросы и выполнит простые услуги в мире МАГИА.

Скутеры могут иметь различный дизайн и отличаться скоростью передвижения.



# Флаер

Флаер это полноценный личный транспорт, который позволяет перемещаться по дорогам и магистралям на небольшие расстояния.

В флаере только одно посадочное место. В компании друзей на нем нельзя перемещаться. Для этого используйте общественные шаттлы.

Флаер - это самое быстрое средство перемещения в мире МАГИА. Он может летать быстрее шаттлов. Флаер полностью безопасен. Упасть с него или столкнуться нельзя.

Флаеры отличаются дизайном и скоростью.

Хранение флаера требует парковки, но Вам не обязательно самостоятельно парковать его. Вы можете сойти в любом месте дороги на тротуар, а флаер сам найдет ближайшую парковку со свободным местом.

Парковки флаеров могут быть бесплатными (городскими) и платными (частными). Можно запретить выбор платных парковок.

Когда Вы хотите сесть на флаер, который припаркован далеко, Вы можете вызвать его и он подлетит к том месту дороги, которое будет ближе всего к Вам. На тротуаре флаеры быть не могут. Они летают только в пространстве дорог.



# Парковки

Юниты (участки земли) пространства каждого города МАГИА разделены на кварталы улицами и магистралями, предназначенными для движения личного и общественного транспорта.

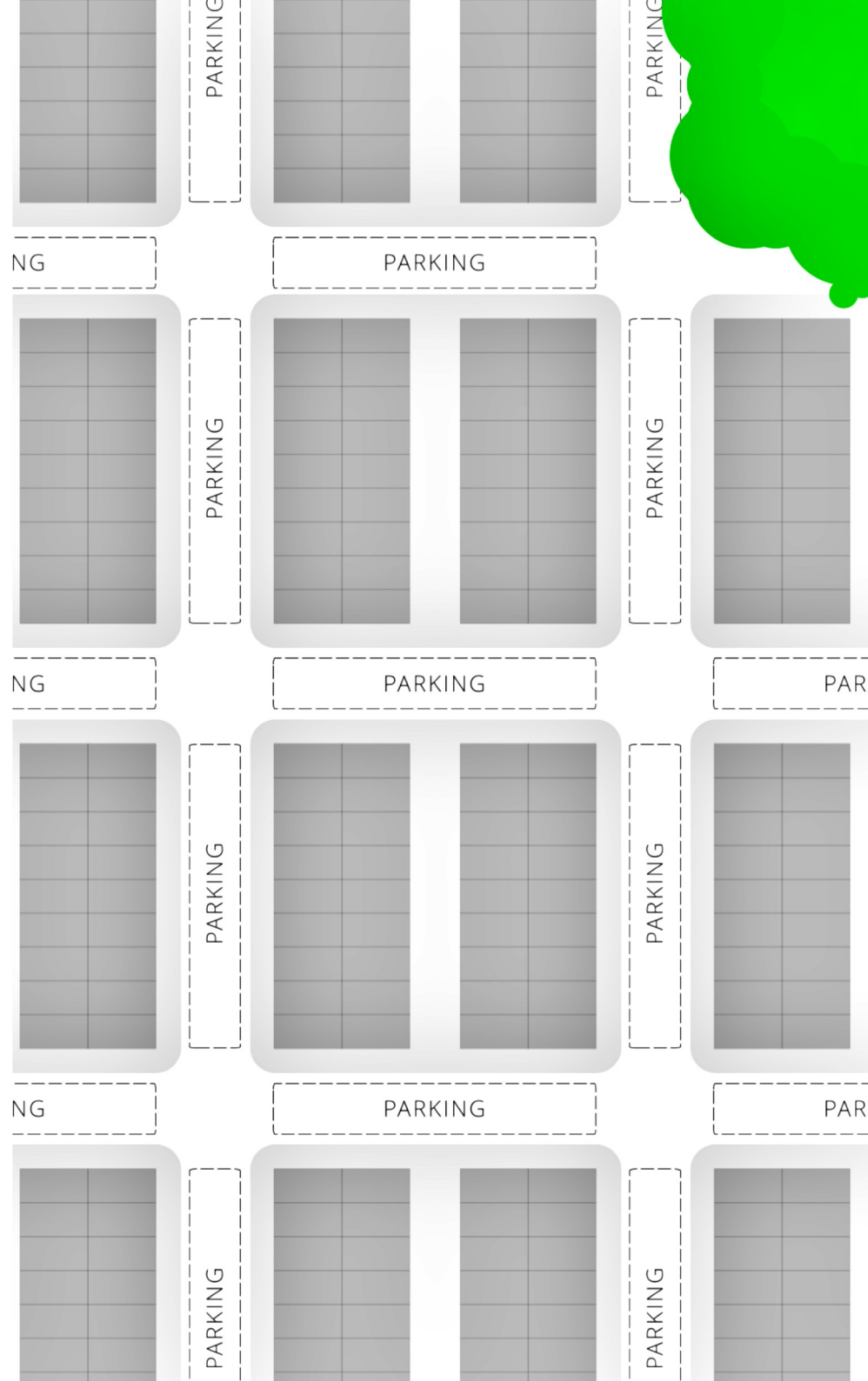
Возле каждого квартала обязательно есть зона парковки для личных флаеров, а возле значимых районов - остановки шаттлов и здания портов.

Парковки могут быть наземными (открытыми) и подземными.

**Подземные парковки** находятся в публичных местах и имеют компактную зону входа, где владелец оставляет свой флаер, и тот сам улетает внутрь парковки. В таких парковках число мест достаточно велико, чтобы не волноваться о наличии свободных мест.

**Открытые парковки** расположены на улицах и ничем не огорожены, потому что в МАГИА невозможно воровство. Обычно эти парковки размещены в жилых кварталах. В них число мест ограничено и они могут быть заняты. Под каждый флаер выделяется зона, размером 2 кв. метра.

Для того, чтобы сесть на свой флаер, не нужно искать его на парковке. Достаточно подойти к любому месту, вызвать его и он подлетит к Вам.



# Шаттл

Шаттл - это общественный транспорт, который летает по дорогам и магистралям.

Шаттлы бывают:

- **маршрутные** (перемещающиеся по путям номерных маршрутов с обязательными остановками)
- **такси.**

Маршрутные шаттлы ходят строго по расписанию и позволяют объехать важнейшие места города, причем бесплатно для всех.

Такси позволяют выбрать конкретную станцию и перелететь к ней кратчайшим путем. Пользование такси является платной услугой.

Любые шаттлы останавливаются только в определенных местах - на станциях шаттлов, которые могут размещаться внутри портов или автономно: возле улиц и магистралей.

В шаттле несколько посадочных мест, поэтому в нем можно летать в компании друзей.

Шаттлы различных маршрутов выглядят по-разному. В частности шаттлы, которые летают по местным маршрутам имеют окна, а шаттлы дальнего следования - без окон.



# Порт

Крупные регионы и комплексы зданий внутри городов МАГИА имеют порты - транспортные узлы, к которым примыкают магистрали, улицы и наиболее важные здания.

У каждого порта есть свое доменное имя, обеспечивающее быстрый вход пользователей.

Также попасть в порт можно, зайдя через вход с улицы или прилетев на шаттле или флаере.

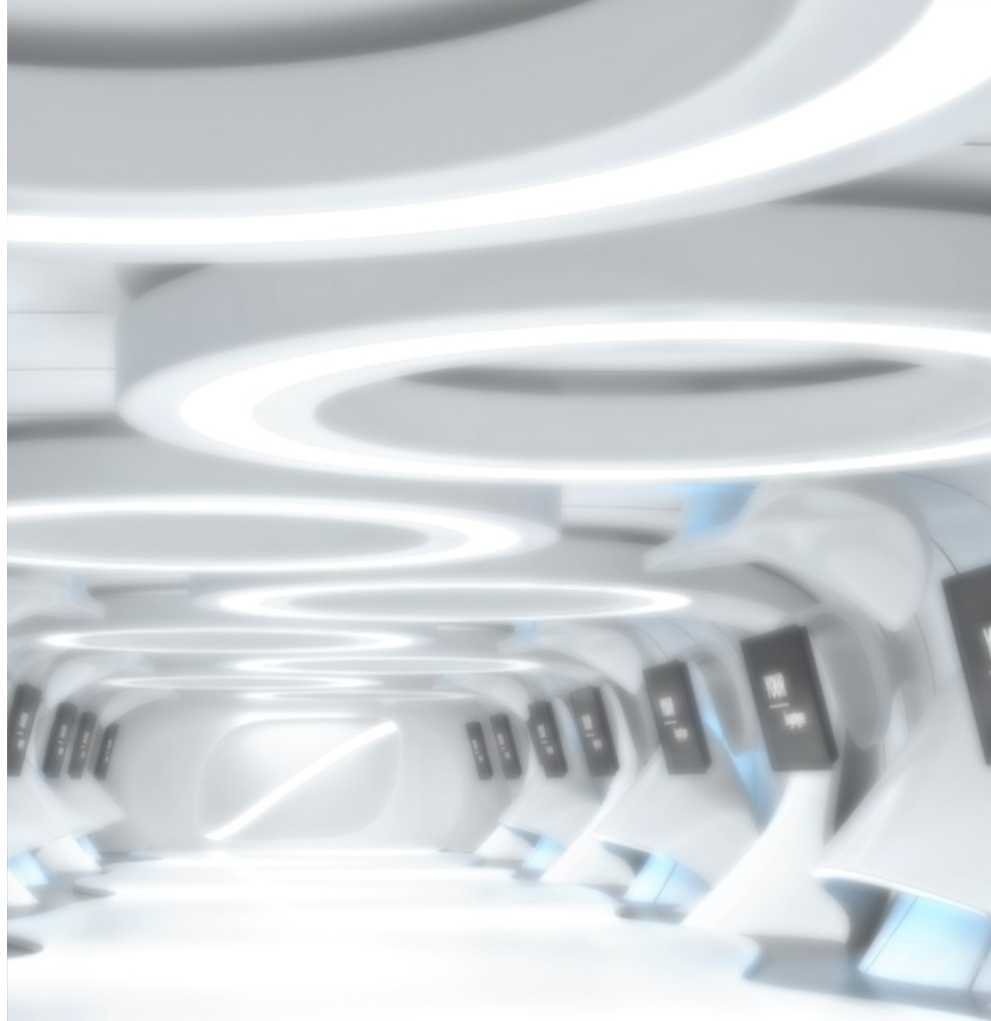
Пространство порта - это комплекс просторных залов с зонами причалов шаттлов и парковок флаеров, а также входами с улиц и переходами в соседние здания, что делает порт наиболее удобным местом донесения рекламы.

## Реклама в залах порта

Залы и переходы порта идеально организованы для наилучшего показа навесной, настенной и напольной рекламы. Ее видят все посетители.

В залах порта есть специальные зоны, где могут работать промоутеры, реализуя прямое (BTL) предложение услуг гостям.

В залах есть стойки обслуживания, арендуемые компаниями для получения заказов от гостей.



**МАГИА.**  
3D-ИИ ВЕБСЕЛЕННАЯ В ВАШЕМ БРАУЗЕРЕ

## Новая жизнь для BTL

Порты открывают в мире МАГИА возможность эффективной реализации BTL технологий.

BTL - это рекламная технология, применяющая менее интенсивные (а потому дешевые) методы воздействия, чем традиционная реклама (ATL). BTL включает директ-маркетинг и стимулирование продаж.

В обычных веб-сервисах организовывать BTL невозможно, поэтому с ростом вовлеченности пользователей в онлайн пришлось забыть BTL.

**Мир МАГИА дает новую жизнь для BTL, позволяя начать экономить на рекламе.**

Компании наймут промоутеров для работы в порту и оденут их в стиле бренда. Промоутеры будут заметны в зале и смогут обращаться к гостям напрямую лично. У них будет особый функционал для презентации и приема заказов.

Гостей порта больше, чем посетителей зданий, поэтому работа промоутера в порту выгоднее.

В то же время гости порта не будут испытывать негативное давление от излишне активных промоутеров. Гости будут видеть промоутеров и смогут обратиться к ним, если захотят, тогда как промоутеры сами смогут обратиться к гостям лишь в отведенных зонах залов порта.



# Безопасность движения в МАГИА

В МАГИА отсутствует возможность получения какой-либо физического или виртуального ущерба для пользователя и его собственности.

Перемещаясь в 3D пространстве пользователи не могут столкнуться с кем-либо или чем-либо. В МАГИА не может быть аварий и катастроф. Поэтому здесь отсутствуют правила дорожного движения, разметка, знаки, светофоры.

Даже при очень быстром перемещении и внезапной остановке никто не получит даже легких ушибов и не испортит вещи.

Ни один из предметов, которыми владеет пользователь, никогда не пострадает. Не будет нанесен ущерб облику его аватара, макияжу, причёске, одежде и т.п.

Временная имитация ущерба возможна только в режиме геймификации (одном из живых режимов МАГИА, в котором пространство используется для проведения игр).



# Портал мгновенного перемещения

На улицах города и некоторых зданиях могут быть размещены порталы, которые позволяют мгновенно переместиться к другим порталам.

Каждый портал связан с уникальным URL, который позволяет перейти в место портала указав URL в адресной строке браузера.

URL портала содержит доменное имя города, в котором тот размещен. URL без параметров направляет пользователя в место размещения главного портала города.

Внешне портал выглядит, как интерактивный стенд и может иметь разный дизайн, но обязательно с символикой порталов города.

При клике на портал пользователь выбирает нужное место перехода из списка порталов, удобно разделенного на уровни:

- порталы зданий квартала;
- порталы кварталов дистрикта;
- порталы дистриктов города;
- порталы городов.



# Сделано в России

**Импортозамещение  
не требуется!**

## Автор

Автор идеи и разработчик архитектуры ПО вебвселенной МАГИА - Владимир Шляпин.

## Разработка

ПО облачной платформы (включая СУБД, 3D, ИИ) для МАГИА создан в России компанией Сайт Мэйкерс.

## Технологии, форматы, протоколы

Все технологии, форматы и протоколы (кроме встроенных в браузеры) разработаны в России в компании Сайт Мэйкерс.

## Хостинг

Российский сегмент мира МАГИА размещается в России, включая всю информацию российских пользователей.

**МАГИА.**  
3D-ИИ ВЕБВСЕЛЕННАЯ В ВАШЕМ БРАУЗЕРЕ

# КОНТАКТЫ

Владимир  
Шляпин

Генеральный директор  
ООО “Сайт Мэйкерс”

Тел: +7 925 771-57-34

E-mail: [office@sitemakers.ru](mailto:office@sitemakers.ru)

Skype: [sitemakers\\_is](https://www.skype.com/ru/people/sitemakers_is)

Сайт: <https://sitemakers.ru>

3D экспо: <https://ex3d.ru/#sitemakers>